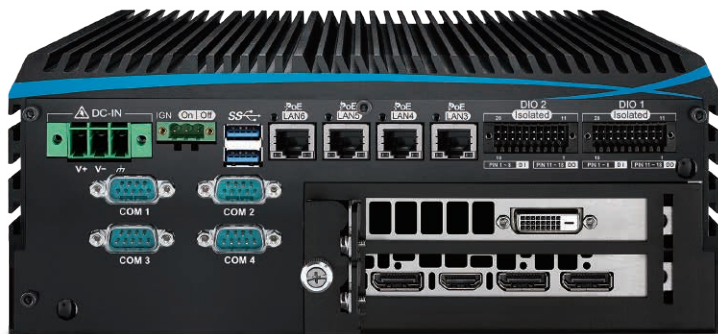


# ECX-1400/1300 PEG 系列

英特尔® 至强®/酷睿™ i7/i5/i3处理器GPU显卡AI深度学习专用机



intel.  
partner  
Gold  
IoT Solutions

- 工作站等级英特尔® C246系统芯片，搭载8核心英特尔® 至强®/酷睿™ i7/i5/i3处理器 (Coffee Lake Refresh)
- 双通道DDR4内存，最高可支持64GB (ECC/Non-ECC)
- 6个第二代USB 3.1，可支持10Gbps数据传输
- 6个独立千兆网口，其中4个支持IEEE 802.3at PoE+
- 4个2.5寸硬盘抽取盒，1个CFast卡插槽，1个M.2存储插槽，4个SATA III
- 12V至36V直流输入，80V浪涌保护
- 支持电源延缓开关机设定 (车载模式)
- NVIDIA® Tesla®/Quadro®/GeForce® 独立显卡，强大的NVIDIA® CUDA® 计算引擎，支持超高速AI人工智能演算
- 多重VGA/DVI/HDMI/DisplayPort显示接口，最多可支持7个独立显示与8K分辨率
- 3个外部SIM卡插槽，可支持WiFi/4G/3G/LTE/GPRS/UMTS
- 32个通道隔离DIO，4个RS-232/422/485串口
- 2个Mini PCIe/mSATA插槽、1个M.2插槽
- 优化的系统设计，最高可支持250W独立显卡



深度学习



自动驾驶



智能制造



监控系统



车牌自动识别



## 产品规格

### 系统

处理器	八核心英特尔®至强®/酷睿™ i7/i5/i3处理器 (CFL-R S)
芯片组	英特尔® C246
BIOS	AMI
SIO	IT8786E
内存	2个DDR4 2666MHz SO-DIMM · 最高64GB (ECC/Non-ECC)

### I/O 接口

串口	4个RS-232/422/485串口 (ESD 8KV)
USB	• 6个外部USB 3.1 Gen 2 • 1个内部USB 2.0
通道隔离DIO	ECX-1400A/1400 PEG: 32个通道隔离DIO: 16个通道数字输入、16个通道数字输出 ECX-1300A/1300 PEG: 16个GPIO
LED 灯号	电源、硬盘、无线网络、PoE
SIM卡	3个外部SIM卡插槽

### 扩充接口

Mini PCIe	2个Mini PCIe全卡 · 可支持PCIe/USB/外部SIM卡/mSATA
M.2	1个M.2 Key E插槽 (2230 · PCIe/USB)
PCIe	• 1 PCIe x16 插槽 · 16 signal • 1 PCIe x16 插槽 · 4 signal

### 显卡规格

处理器显卡	• 英特尔® HD Graphics 630 • 独立显卡: 依实际需求
显示接口	依实际选配显卡规格, 最高可支持7个独立显示: • 1个VGA: 最高分辨率1920 x 1200 @60Hz • 1个DVI: 最高分辨率1920 x 1200 @60Hz • 2个DisplayPort: Up to 4096 x 2304 @60Hz

### 存储

SATA	4个SATA III (6Gbps) · 支持软件RAID 0, 1, 5, 10
mSATA	2个SATA III (Mini PCIe Type · 6Gbps)
M.2	1个M.2 Key B插槽 (2280 · PCIe/SATA/USB 2)
存储接口	• 1个CFast卡插槽 · Push-in/Push-out Ejector • 4个2.5寸硬盘抽取盒

### 以太网

LAN 1	英特尔® I219LM以太网控制器 · 支持 iAMT 12.0
LAN 2	英特尔® I210以太网控制器

### PoE

LAN 3至LAN 6	英特尔® I210以太网控制器 · 支持GigE IEEE 802.3at (25.5W/48V) PoE+(可选 · ECX-1400A)
LAN 3至LAN 6	英特尔® I350以太网控制器 · 支持GigE IEEE 802.3at (25.5W/48V) PoE+(可选 · ECX-1400)

### 电源

电源输入	• 12V至36V直流输入功耗低于130W • 24V至36V直流输入功耗高于130W
电源接口	3针端子: V+、V-、外壳接地
延迟开关机控制	16个模式 (内部)
远程开关	3针端子: On、Off、IGN
浪涌保护	最高瞬间电压80V/1ms

### 软件支持

操作系统	Windows 10 · Linux
------	--------------------

### 音频

处理器	Realtek ALC888S-VD · 7.1 声道高清音频
音频接口	1个麦克风输入、1个音频输出

### 尺寸 & 重量

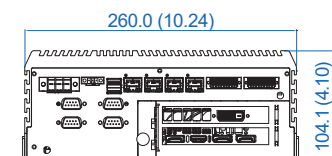
尺寸	260mm x 215mm x 104.1mm (10.24" x 8.46" x 4.10")
重量	5.5 kg (12.13 lb)
安装方式	壁挂式安装、导轨安装 (可选)

### 环境

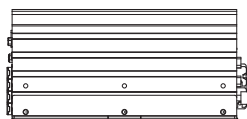
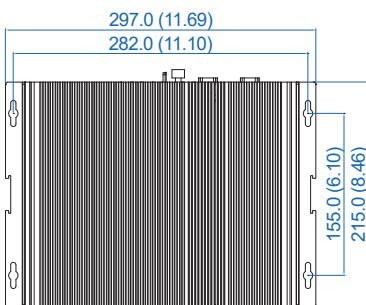
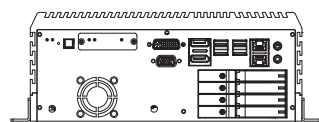
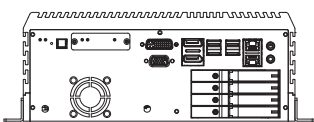
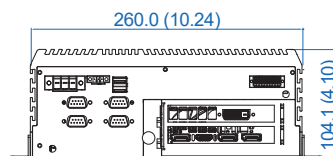
工作温度	-20°C 至 45°C (-4°F至113°F)
储存温度	-40°C至 85°C (-40°F至185°F)
冲击测试	• IEC 61373 : 2010 • 铁路应用: 车辆设备、冲击和振动试验
EMC	CE, FCC, EN50155, EN50121-3-2

## 外观与尺寸 单位: 毫米/英寸

ECX-1400A/ECX-1400 PEG



ECX-1300A/ECX-1300 PEG



## 采购指南

型号	以太网口	PoE+	串口	10G USB	SIM	通道隔离DIO	GPIO	硬盘支持
ECX-1400A PEG	6	4	4	6	3	32	-	4
ECX-1400 PEG	6	4	4	6	3	32	-	4
ECX-1300A PEG	2	-	4	6	3	-	16	4
ECX-1300 PEG	2	-	4	6	3	-	16	4

## 处理器支持

系列	处理器型号	核心数	GHz	功耗 (W)	处理器型号	核心数	GHz	功耗 (W)	ECC 内存	
英特尔®至强®	E-2278GE	8	4.7	80	E-2176G	6	4.6	80	Yes	
	E-2278GEL	8	3.9	35						
	E-2226GE	6	4.6	80	E-2124G	4	4.5	71		
英特尔®酷睿™	i7-9700E	8	4.4	65	i7-8700	6	4.6	65	N/A	
	i7-9700TE		3.8	35	i7-8700T	6	4	35		
	i5-9500E	6	4.2	65	i5-8500	6	4.1	65		
	i5-9500TE		3.6	35	i5-8500T	6	3.5	35		
	i3-9100E	4	3.7	65	i3-8100	4	3.6	65		Yes
	i3-9100TE		3.2	35	i3-8100T	4	3.1	35		